



ПРЕЗЕНТАЦИЯ ПРОЕКТА
«ЛЕСНАЯ ФАНТАЗИЯ»
Благоустройство дворовой территории жилого дома
№ 10, ул. Набережная, пгт. Излучинск
Администрация городского поселения Излучинск
городское поселение Излучинск
Нижневартовский район
Ханты-Мансийский автономный округ - Югра



2024 г.



ОБЩАЯ ИНФОРМАЦИЯ

НАЗВАНИЕ ПРОЕКТА: «Лесная фантазия» благоустройство дворовой территории жилого дома № 10, ул. Набережная, пгт. Излучинск.

МЕСТОПОЛОЖЕНИЕ: дворовая территория расположена по улице Набережная д. 10, пгт. Излучинск, Нижневартовский район, Ханты-Мансийский автономный округ-Югра.

ИНФОРМАЦИЯ ПО ТЕКУЩЕМУ ИСПОЛЬЗОВАНИЮ: территория благоустройства представляет детскую игровую площадку с несовременными малыми архитектурными формами (горки, качели, комплекс из турников и колец, элементы хоз. Площадки, скамьи и урны) и песчаным покрытием. Из-за этого нерациональное использование территории, нет функционального зонирования, недостаточное количество зон отдыха для взрослого населения, недостаточное озеленение, несовременное детское оборудование.

ОБОСНОВАНИЕ НЕОБХОДИМОСТИ БЛАГОУСТРОЙСТВА: Проект разработан в целях комплексного развития и благоустройства поселения, направлен на улучшение внешнего облика городского поселения Излучинск и создания максимально благоприятных, комфортных условий для проживания жителей в соответствии с Техническим заданием.



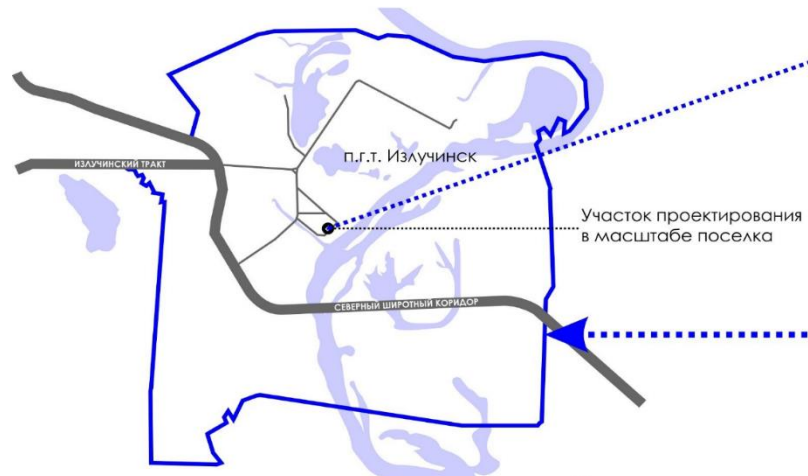
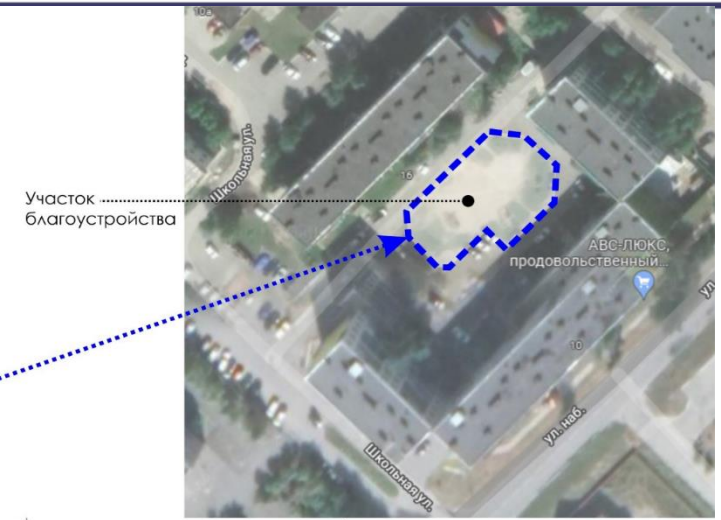
СИТУАЦИОННЫЙ ПЛАН

Участок проектирования располагается в п.г.т.Излучинск в районе дома №10 по ул.Набережная, Нижневартовского района, ХМАО-Югра.

Проектируемый участок представлен территорией свободной от застройки. По периметру участка расположены внутридворовые проезды с парковками.

На территории проектирования установлены детские игровые комплексы (качели, горка), комплекс с турниками и кольцами, скамьи и урны.

По периметру территории проектирования установлены металлические столбики.



ФОТОФИКСАЦИЯ СУЩЕСТВУЮЩЕЙ СИТУАЦИИ







ОПИСАНИЕ КОНЦЕПТУАЛЬНЫХ И ПРОЕКТНЫХ РЕШЕНИЙ

КОНЦЕПТУАЛЬНАЯ ИДЕЯ: комплексное развитие и благоустройство поселения, которые направлены на улучшение его внешнего облика и создание максимально благоприятных, комфортных условий для проживания жителей пгт. Излучинск

ПРОЕКТНЫЕ РЕШЕНИЯ: Целью проектирования является формирование современного и функционального архитектурно-художественного облика городской территории, привлекательной для различных групп населения и учитывающей их интересы.

Дизайн рассматриваемой территории будет выполнен с применением современных дизайнерских решений ландшафтной архитектуры с сохранением существующих пешеходных путей и организации новых, с сохранением существующих насаждений и высадки новых, а также укомплектованием современными малыми архитектурными формами и арт-объектами, а именно:

- устройство тематической детской площадки;
- устройство зоны отдыха населения;
- устройство прогулочных дорожек с местами тихого отдыха;
- устройство дополнительного озеленения, в т.ч . для выделения функциональных зон;
- устройство центра притяжения территории благоустройства путем размещения новогодней ели или арт-объекта.

ТЭП:

Наименование	Ед. изм.	Количество
Площадь территории в условных границах благоустройства	кв.м.	729,00
Площадь тротуаров и площадок	кв.м.	482,50
Площадь озеленения	кв.м.	246,50

ВИЗУАЛЬНЫЕ ОБРАЗЫ И СХЕМЫ



ВИЗУАЛЬНЫЕ ОБРАЗЫ И СХЕМЫ



ВИЗУАЛЬНЫЕ ОБРАЗЫ И СХЕМЫ



МАЛЫЕ АРХИТЕКТУРНЫЕ ФОРМЫ

Горка - медведь (Наш двор)



Качели - гнездо (Наш двор)



Детский игровой комплекс (Наш двор)



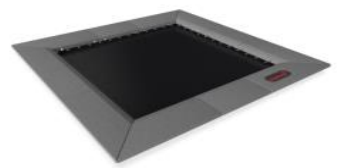
Песочница с беседкой (Наш двор)



Карусель (Компан)



Багун (Компан)



МАЛЫЕ АРХИТЕКТУРНЫЕ ФОРМЫ

Урна (Наш двор)



Информационный стенд (Наш двор)



Скамья на подвесах (Наш двор)



Скамья (Наш двор)



Уличные фонари Гамма (Югор)



Береза пушистая 1 зона



Яблоня ягодная 2 зона



Дерен белый/отпрысковый 3 зона



Сосна сибирская (кедровая) 2 зона



Сирень Венгерская 3 зона



Клен Гиннала 3 зона





ФИНАНСИРОВАНИЕ

Источник финансирования	Объем, рублей	Доля в общем объеме, %
Федеральный бюджет	-	-
Региональный бюджет	5 346 147,15	70,00
Муниципальный бюджет	2 281 144,20	29,87
Внебюджетные источники	-	-
Средства граждан	10 000,00	0,13
Итого:	7 637 147,35	100

Финансирование проекта «Лесная фантазия» благоустройство дворовой территории жилого дома № 10 по ул. Набережная, пгт. Излучинск будет осуществляться в рамках муниципальной программы «Жилищно-коммунальный комплекс и городская среда в городском поселении Излучинск».

Ориентировочная стоимость работ проекта по благоустройству дворовой территории приведена в таблице на 2-3 квартал 2024 года.